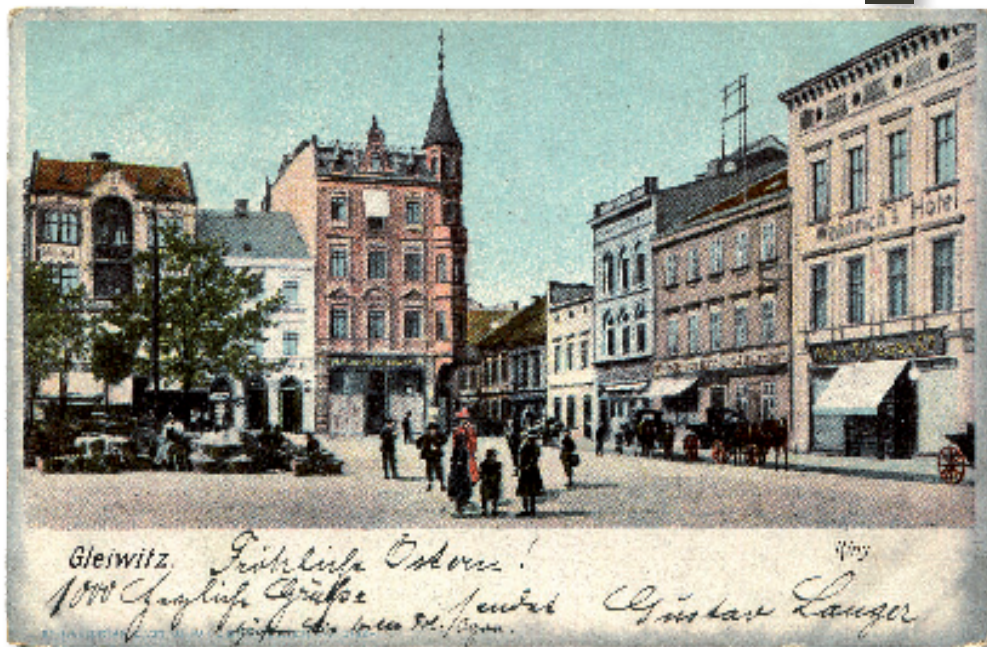


1



2



- 1 Wylot ul. Plebańskiej. Wydawca: Heliocolorkarte von Ottmar Zieher München. Kartka wysłana 30 marca 1902 r. do Rauden (Rud k. Raciborza) do kąd dotarła 31 marca.
- 2 Ujęcie identyczne z tym jak na kartce nr 2, pierzeja odbudowana po wojnie wg projektu arch. Franciszka Maurera. Wydawca: Krajowa Agencja Wydawnicza. Wysłana do Katowic (stempel nieczytelny)
- 3 Fragment zachodniej pierzei - na wprost, po lewej stronie kartki część pierzei południowej, ma ona najmniejszą reprezentację na kartkach pocztowych. Zdjęcie wykonane z domu Troplowitów (kartka 6). Wydawca: E. Burgfels, Beuthen O.S. Bez obiegu.
- 4 Wschodnia pierzeja Ryнку. Wydawca nieznaný. Bez obiegu. (MŚ)
- 5 Ponownie ta sama pierzeja. Dom z różowym tynkiem (na rogu Ryńku i ul. Bytomskiej, piąty od lewej) stoi w miejscu domu Troplowitów (pierwszy z prawej w pierzei na kartce) Wydawca: Krajowa Agencja Wydawnicza RSW Prasa-Książka-Ruch (fot. T. Hermańczyk). Bez obiegu.
- 6 Kartka reklamowa firmy S. Troplowitza & Son pokazuje jej okazałą siedzibę. Wydawca nieznaný. Wysłana do Rzeszowa 9 października 1899 r.

3

